

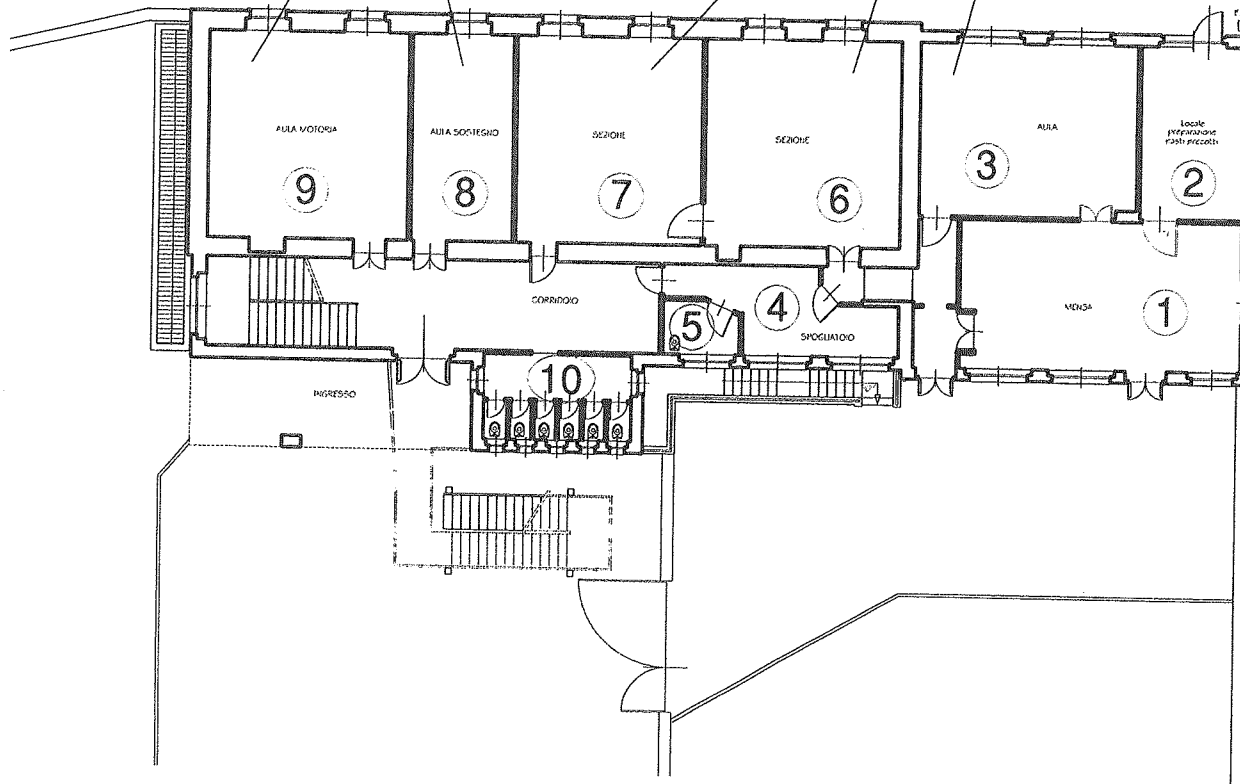
Sup.: 24.2 m²
n.ro max = 13+1
con apertura verso esodo

Sup.: 47.4 m²
n.ro max = 26+1
con apertura verso esodo

Sup.: 44.0 m²
n.ro max = 25+1
con apertura verso esodo

Sup.: 47.4 m²
n.ro max = 26+1
con apertura verso esodo

Sup.: 44.3 m²
n.ro max = 25+1
con apertura verso esodo



PIANO TERRENO

n NUMERAZIONE LOCALI

La numerazione dei locali deve essere trasmessa al Comune di Cuneo e dovrà essere utilizzata come riferimento in ogni comunicazione o richiesta di intervento per manutenzione ordinaria e straordinaria. Inoltre, i numeri identificativi dovranno essere affissi sulle porte di ingresso dei vari locali.

CAPIENZA MASSIMA LOCALI SCOLASTICI

Sup.: 50.0 m²
n.ro max = 27+1
con apertura verso esodo

Sup.= Superficie utile
n.ro max = allievi + insegnante
tipologia apertura

SCUOLA DELL'INFANZIA e PRIMARIA RONCHI

CAPIENZA MASSIMA NUMERAZIONE LOCALI

ELABORAZIONE TAVOLA:

STUDIO DI INGEGNERIA
Ing. ANTONIO ALONGI
11100 CUNEO - VIA S. PELLEGRINO 3
TEL. 0171 596150

Data: Gennaio 2014

Cod: 710z6_00NL

Sup.: 20.5 m²
n.ro max = 10+1
con apertura verso esodo

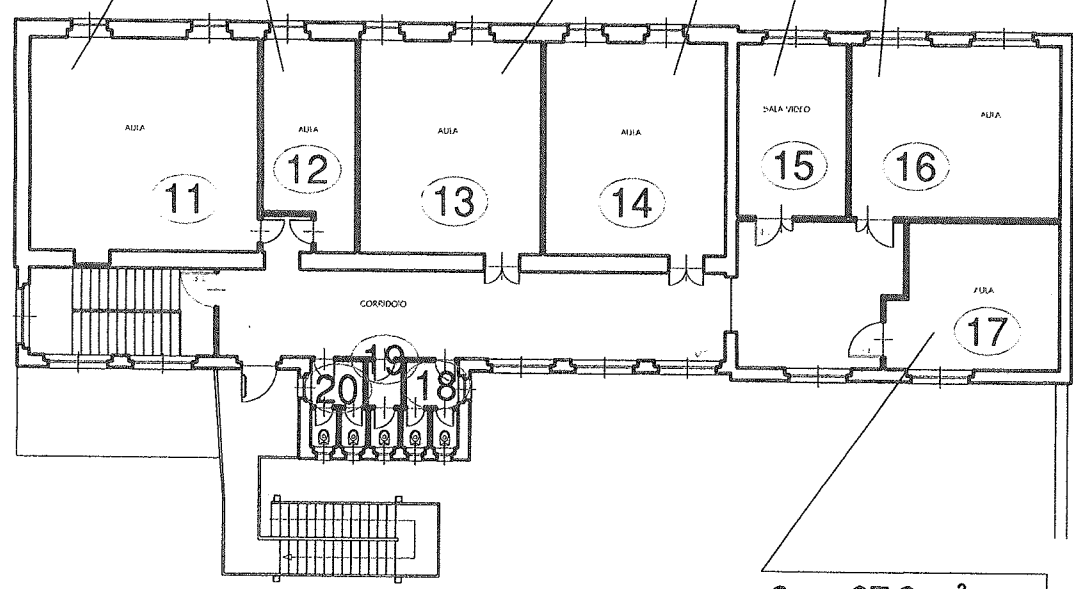
Sup.: 44.8 m²
n.ro max = 25+1
con apertura verso esodo

Sup.: 22.2 m²
n.ro max = 11+1
con apertura verso esodo

Sup.: 55.4 m²
n.ro max = 30+1
con apertura verso esodo

Sup.: 44.6 m²
n.ro max = 25+1
con apertura verso esodo

Sup.: 42.3 m²
n.ro max = 23+1
con apertura verso esodo



Sup.: 27.9 m²
n.ro max = 15+1
con apertura verso esodo

PIANO PRIMO

n NUMERAZIONE LOCALI

La numerazione dei locali deve essere trasmessa al Comune di Cuneo e dovrà essere utilizzata come riferimento in ogni comunicazione o richiesta di intervento per manutenzione ordinaria e straordinaria. Inoltre, i numeri identificativi dovranno essere affissi sulle porte di ingresso dei vari locali.

CAPIENZA MASSIMA LOCALI SCOLASTICI

Sup.: 50.0 m²
n.ro max = 27+1
con apertura verso esodo

Sup.= Superficie utile
n.ro max = allievi + insegnante
tipologia apertura

SCUOLA DELL'INFANZIA e PRIMARIA RONCHI

CAPIENZA MASSIMA NUMERAZIONE LOCALI

ELABORAZIONE TAVOLA:
STUDIO DI INGEGNERIA
Ing. ANTONIO ALONGI
11100 CUNEO - Via S. Felice n.3
Tel. e Fax: 0171.696290

Data: Gennaio 2014
Cod: 710z6_00NL