

PIANO SEMINTERRATO

n NUMERAZIONE LOCALI

La numerazione dei locali deve essere trasmessa al Comune di Cuneo e dovrà essere utilizzata come riferimento in ogni comunicazione o richiesta di intervento per manutenzione ordinaria e straordinaria. Inoltre, i numeri identificativi dovranno essere affissi sulle porte di ingresso dei vari locali.

CAPIENZA MASSIMA LOCALI SCOLASTICI

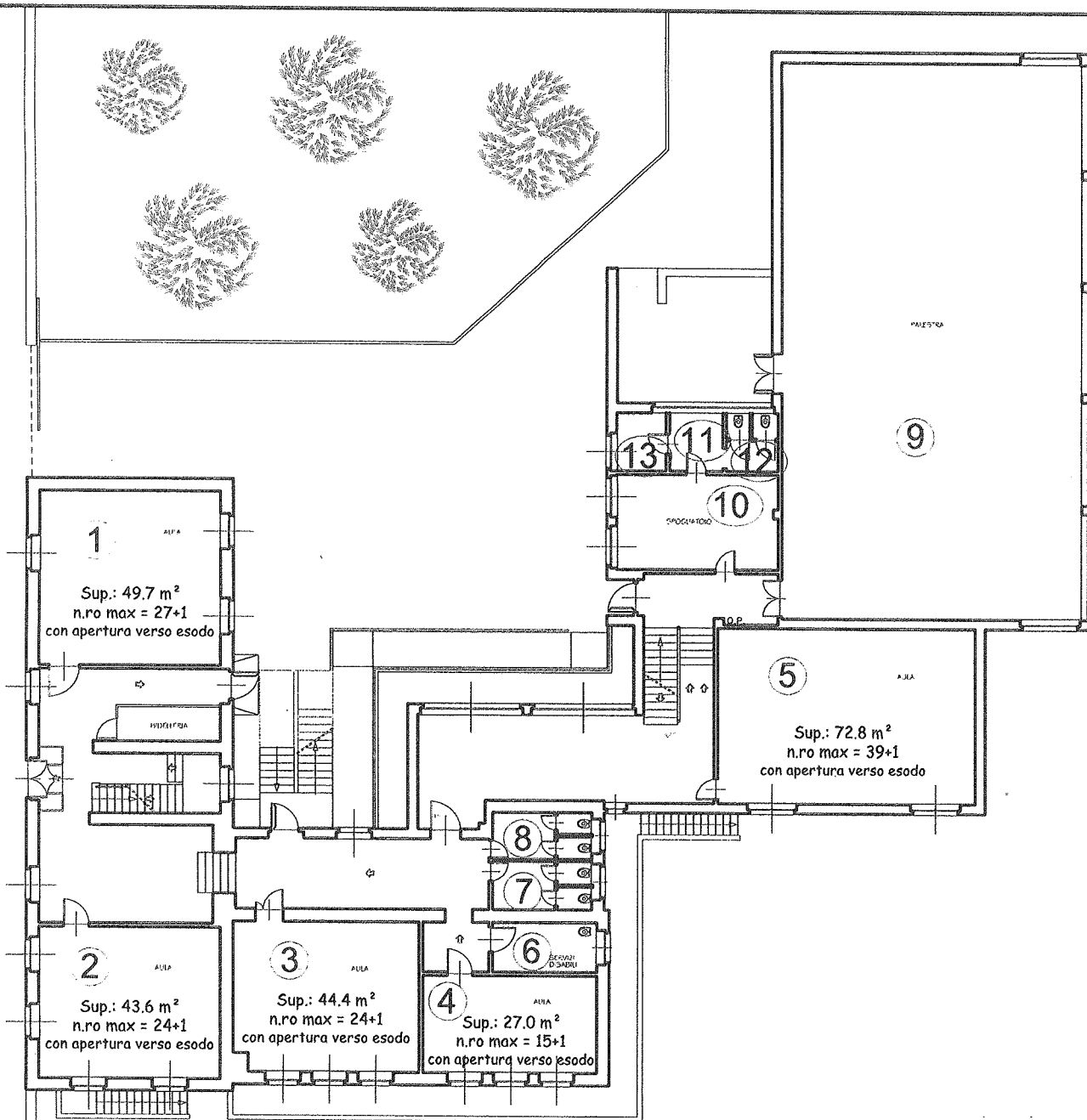
Sup.: 50.0 m²
n.ro max = 27+1
con apertura verso esodo

Sup. = Superficie utile
n.ro max = allievi + insegnante
tipologia apertura

SCUOLA PRIMARIA DI CONFRERIA
CAPIENZA MASSIMA NUMERAZIONE LOCALI

ELABORAZIONE TAVOLA:
STUDIO DI INGEGNERIA
Ing. ANTONIO ALONGI
12100 CUNEO - Via S. Politeo n.3
Tel e Fax 0171.696750

Data: Gennaio 2014
Cod: 710Ze_00NL



PIANO RIALZATO

n NUMERAZIONE LOCALI

La numerazione dei locali deve essere trasmessa al Comune di Cuneo e dovrà essere utilizzata come riferimento in ogni comunicazione o richiesta di intervento per manutenzione ordinaria e straordinaria. Inoltre, i numeri identificativi dovranno essere affissi sulle porte di ingresso dei vari locali.

CAPIENZA MASSIMA LOCALI SCOLASTICI

Sup.: 50.0 m²
n.ro max = 27+1
con apertura verso esodo

Sup. = Superficie utile
n.ro max = allievi + insegnante
tipologia apertura

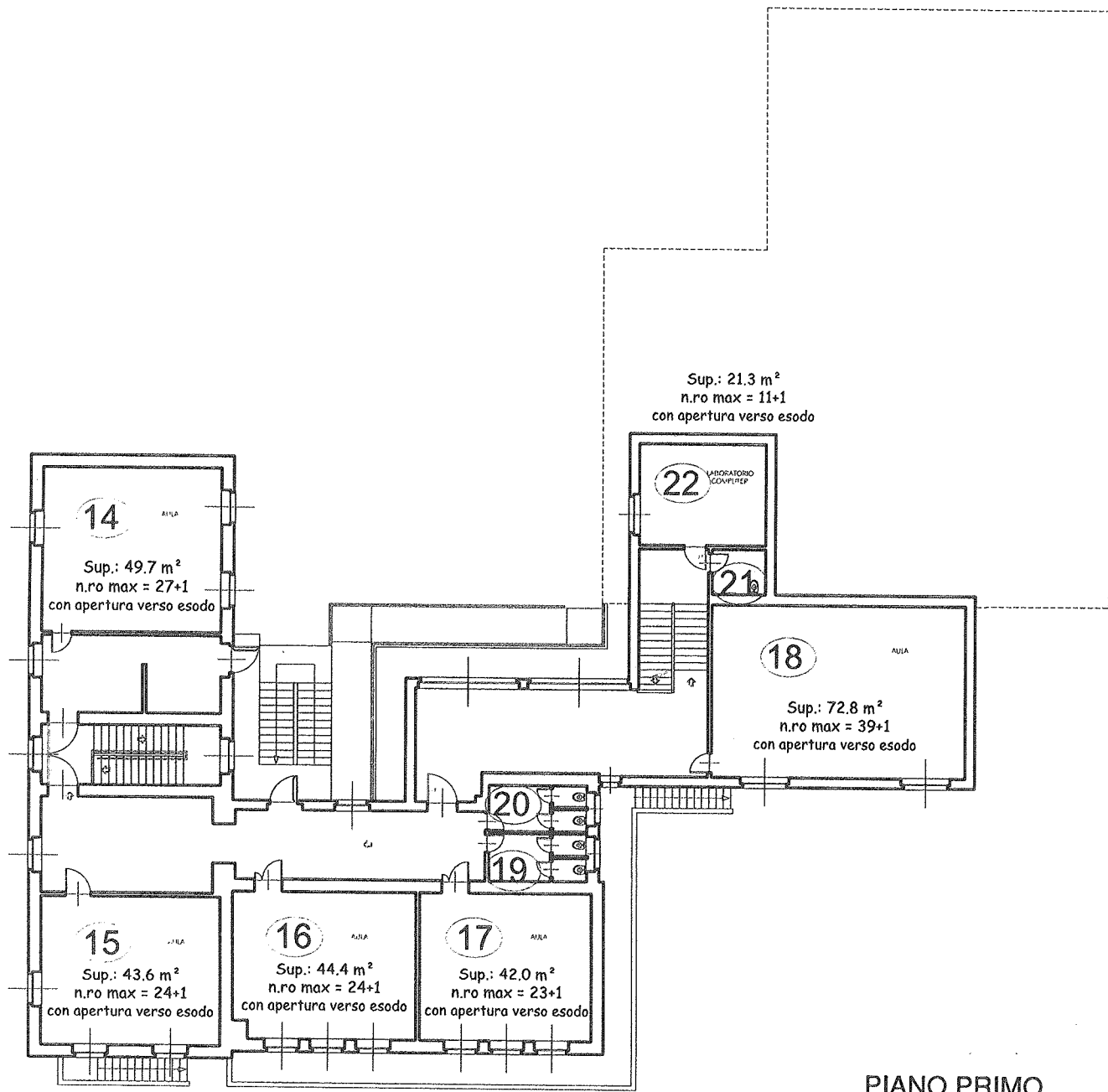
SCUOLA PRIMARIA DI CONFRERIA

CAPIENZA MASSIMA NUMERAZIONE LOCALI

ELABORAZIONE TAVOLA

STUDIO DI INGEGNERIA
Ing. ANTONIO ALONGI
11100 CUNEO - Via S. Felice n.3
Tel. e Fax 0171.656110

Data: Gennaio 2014
Cod: 710Ze_00NL



PIANO PRIMO

n NUMERAZIONE LOCALI

La numerazione dei locali deve essere trasmessa al Comune di Cuneo e dovrà essere utilizzata come riferimento in ogni comunicazione o richiesta di intervento per manutenzione ordinaria e straordinaria. Inoltre, i numeri identificativi dovranno essere affissi sulle porte di ingresso dei vari locali.

CAPIENZA MASSIMA LOCALI SCOLASTICI

Sup.: 50.0 m²
n.ro max = 27+1
con apertura verso esodo

Sup.= Superficie utile
n.ro max = allievi + insegnante
tipologia apertura

SCUOLA PRIMARIA DI CONFRERIA

CAPIENZA MASSIMA NUMERAZIONE LOCALI

ELABORAZIONE TAVOLA:

STUDIO DI INGEGNERIA
Ing. ANTONIO ALONGI
12100 CUNEO - Via S. Polito n.3
Tel e Fax 0171.696750

Data: Gennaio 2014
Cod: 710Ze_00NL