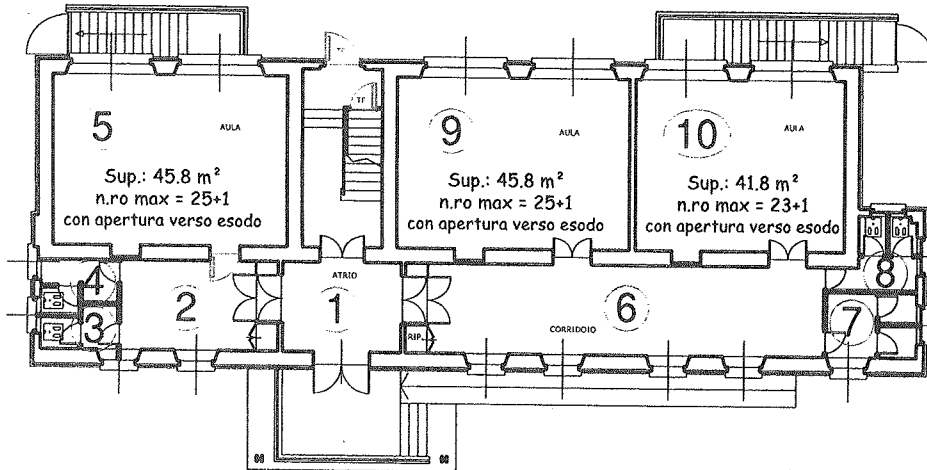
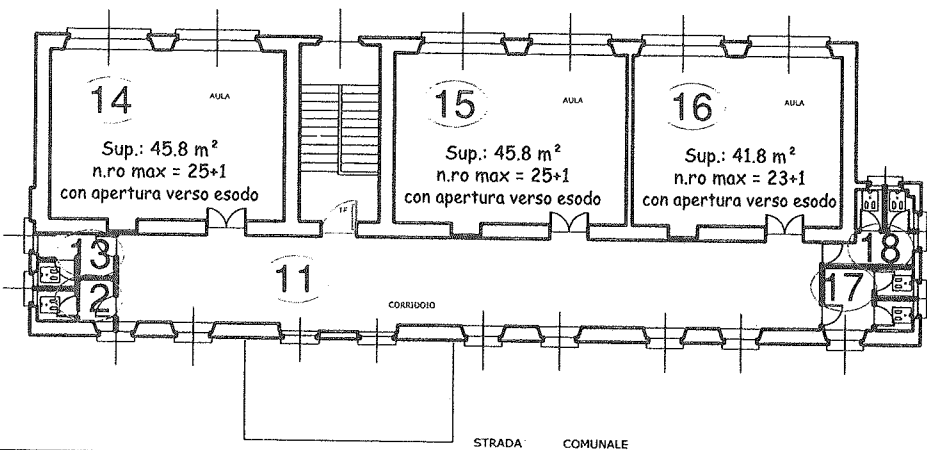


Planimetria  
Piano  
Seminterrato



Planimetria  
Piano  
Rialzato



Planimetria  
Piano  
Primo

## n NUMERAZIONE LOCALI

La numerazione dei locali deve essere trasmessa al Comune di Cuneo e dovrà essere utilizzata come riferimento in ogni comunicazione o richiesta di intervento per manutenzione ordinaria e straordinaria. Inoltre, i numeri identificativi dovranno essere affissi sulle porte di ingresso dei vari locali.

## CAPIENZA MASSIMA LOCALI SCOLASTICI

Sup.: 50.0 m<sup>2</sup>  
n.ro max = 27+1  
con apertura verso esodo

Sup.= Superficie utile  
n.ro max = allievi + insegnante  
tipologia apertura

## SCUOLA PRIMARIA DI ROATA ROSSI

## CAPIENZA MASSIMA NUMERAZIONE LOCALI

ELABORAZIONE TAVOLA:

STUDIO DI INGEGNERIA  
Ing. ANTONIO ALONGI  
11100 CUNEO - Via S. Pietro n.3  
Tel e Fax 0171.696790

Data: Gennaio 2014  
Cod: 710ZF\_00NL